

Dell Wyse 5000 Series Thin Client

Wyse 5060

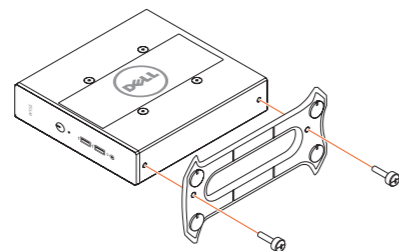
Quick Start Guide

快速入門指南
Pedoman Panduan Cepat
دليل بدء التشغيل السريع



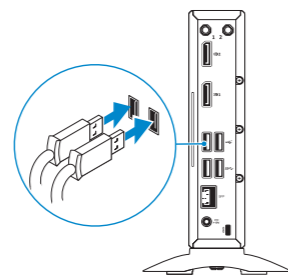
1 Install the stand

安裝腳架
Pasang penyangga
تركيب الحامل



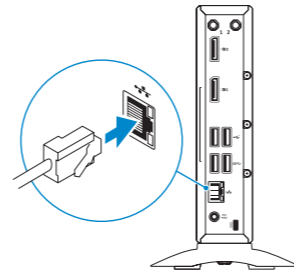
2 Connect the keyboard and mouse

連接鍵盤與滑鼠
Menyambungkan keyboard dan mouse
قم بتوصيل لوحة المفاتيح والماوس



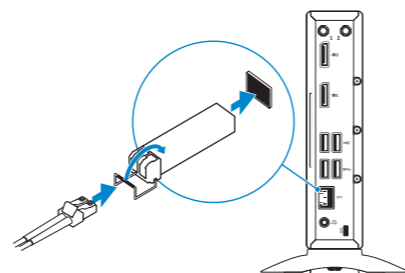
3 Connect the network interface

連接網路介面
Sambungkan ke antarmuka jaringan
قم بتوصيل واجهة الشبكة



RJ-45 interface
RJ-45 介面
Antarmuka RJ-45
واجهة RJ-45

Or | 或 | Atau | أو



SFP Interface
SFP 介面
Antarmuka SFP
واجهة SFP

NOTE: To remove the SFP interface, rotate the latch and unplug it from its slot.

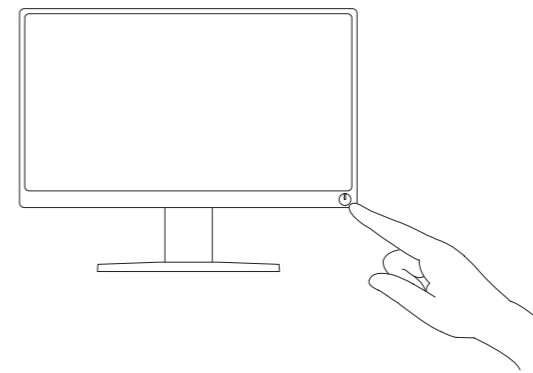
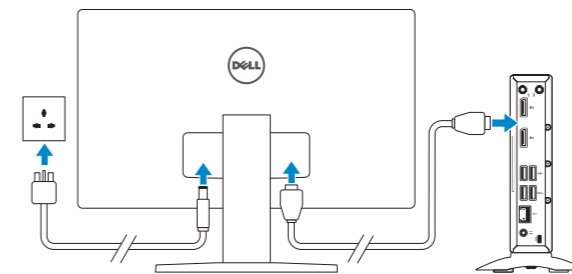
註：若要卸下 SFP 介面，請轉動門鎖，然後將其從插槽拔下。

CATATAN: Untuk melepaskan Antarmuka SFP, putar kait dan lepaskan dari slotnya.

ملاحظة: لإزالة واجهة SFP، قم بتدوير المزلاج وفصله من قفحه.

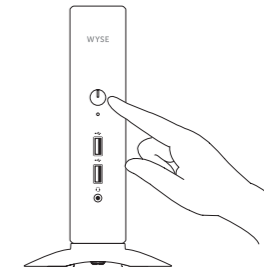
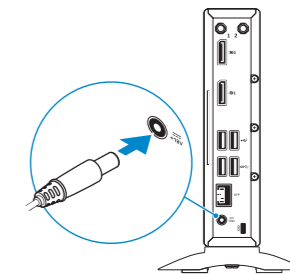
4 Connect the display and press the power button

連接顯示器，然後按下電源按鈕
Sambungkan adaptor daya dan tekan tombol daya.
قم بتوصيل الشاشة واضغط على زر التشغيل



5 Connect the power cable and press the power button

連接電源線然後按下電源按鈕
Sambungkan adaptor daya dan tekan tombol daya.
قم بتوصيل كابل التيار واضغط على زر التشغيل



Product support and manuals

產品支援與手冊
Manual dan dukungan produk
دعم المنتج والدلائل

Contact Dell

與 Dell 公司聯絡 | Hubungi Dell
الاتصال بـ Dell

Regulatory and safety

法規與安全規範 | Pengatur dan keamanan
الإشعارات التنظيمية والسلامة

Regulatory model

法規型號 | Model pengatur
الطرز التنظيمي

Regulatory type

法規類型 | Tipe pengatur
النوع التنظيمي

Computer model

電腦型號 | Model komputer
طرز الكمبيوتر

dell.com/support

dell.com/support/manuals

dell.com/contactdell

dell.com/regulatory_compliance

N07D

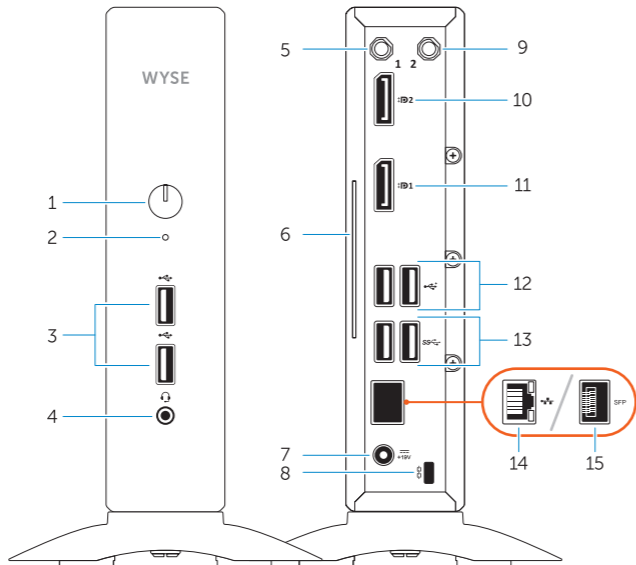
N07D001

Wyse 5060

Wyse 5060 系列

Features

功能 | Fitur-Fitur | الميزات



1. Power button/Power light
2. Activity light
3. USB 2.0 port (2)
4. Headset port
5. Wireless antenna port (optional)
6. Product information tag
7. +19V Power port
8. Security-cable slot
9. Wireless antenna port (optional)
10. DisplayPort
11. DisplayPort
12. USB 2.0 port (2)

13. USB 3.1 Gen 1 port (2)
14. Network port, 10/100/1000 Base-T interface (optional)
15. SFP interface (optional)

1. Tombol daya/Lampu daya
2. Lampu aktivitas
3. Port USB 2.0 (2)
4. Port headset
5. Port antena nirkabel (opsional)
6. Tag informasi produk
7. Port Daya +19V
8. Slot kabel pengaman
9. Port antena nirkabel (opsional)
10. DisplayPort
11. DisplayPort
12. Port USB 2.0 (2)

13. Port USB 3.1 Gen 1 (2)
14. Port jaringan, antarmuka Base-T 10/100/1000 (opsional)
15. Antarmuka SFP (opsional)

13. منفذ USB 3.1 من الجيل الأول (2)
14. منفذ الشبكة، 10/100/1000 Base-T (اختياري)
15. واجهة SFP (اختياري)

1. زر التشغيل/مصباح التشغيل
2. مصباح النشاط
3. منفذ USB 2.0 (2)
4. منفذ سماعة الرأس
5. منفذ الهوائي اللاسلكي (اختياري)
6. علامة معلومات المنتج
7. منفذ طاقة +19 فولت
8. فتحة كابل الأمان
9. منفذ الهوائي اللاسلكي (اختياري)
10. DisplayPort
11. DisplayPort
12. منفذ USB 2.0 (2)

1. 電源按鈕/電源指示燈
2. 活動指示燈
3. USB 2.0 連接埠 (2 個)
4. 耳麥連接埠
5. 無線天線連接埠 (可選)
6. 產品資訊標籤
7. +19V 電源連接埠
8. 安全纜線孔
9. 無線天線連接埠 (可選)
10. DisplayPort
11. DisplayPort
12. USB 2.0 連接埠 (2 個)

13. USB 3.1 第 1 代連接埠 (2 個)
14. 網路連接埠，10/100/1000 Base-T 介面 (選配)
15. SFP 介面 (選配)



0K2F92A01

EAC